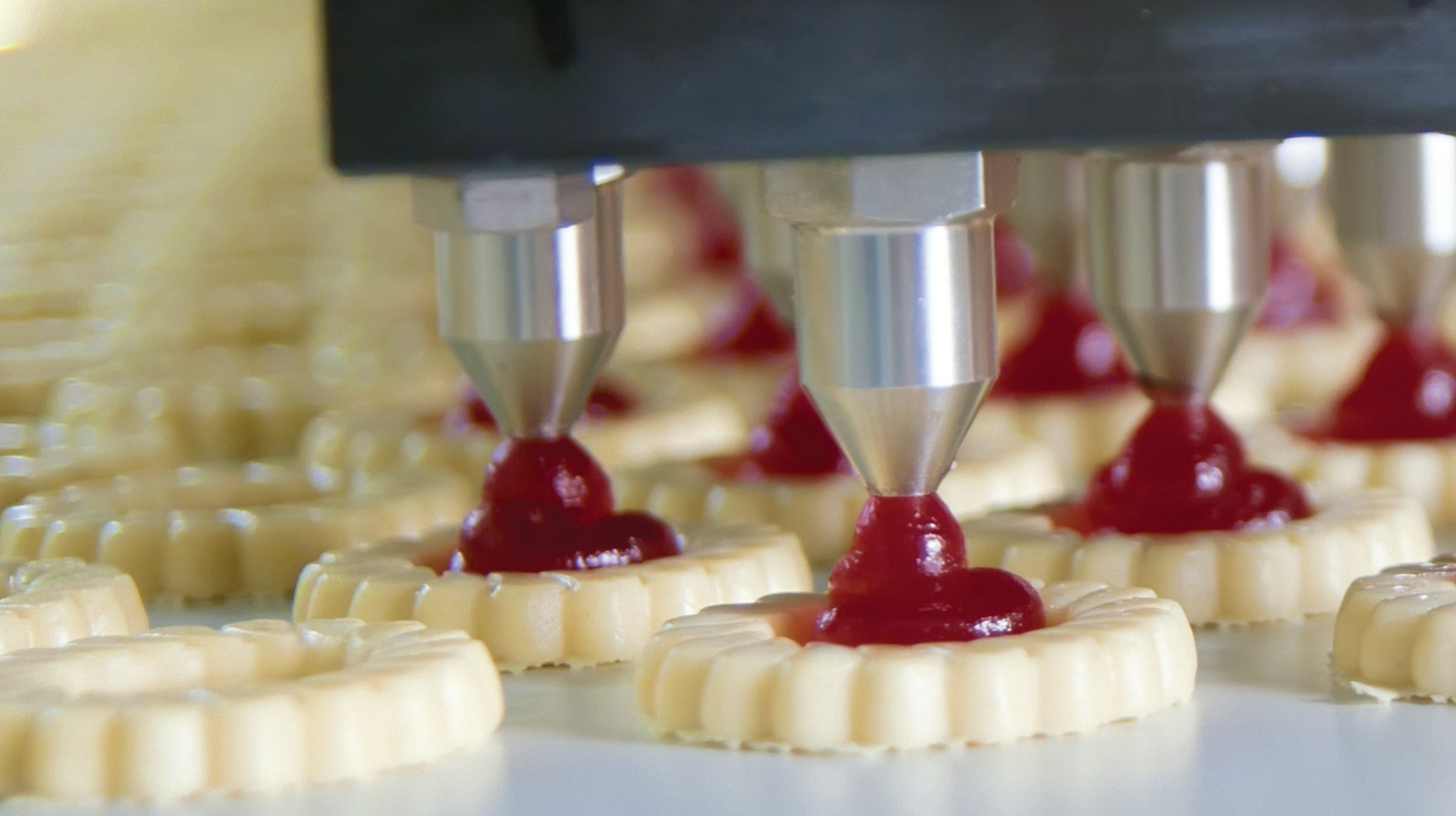


DE

EN



## Nahrungsmittel und Getränke Food and Beverage



## Produkte für die Lebensmittelindustrie und für Trinkwasser Products for food industry and for drinking water



ISO 6432 Edelstahl Zylinder,  
Durchmesser von 16 bis 25 mm

*ISO 6432 stainless steel cylinders,  
diameters from 16 to 25 mm*



ISO 15552 Zylinder Reihe HCR,  
mit hoher Korrosionsbeständigkeit,  
Durchmesser von 32 bis 125 mm

*ISO 15552 cylinders Series HCR,  
High Corrosion Resistance,  
diameters from 32 to 125 mm*



ISO 15552 Edelstahl Zylinder,  
Durchmesser von 32 bis 125 mm

*ISO 15552 stainless steel cylinders,  
diameters from 32 to 125 mm*



Druckregler für Trinkwasser, BIT  
Reihe F. 1/8" und 1/4" Anschlüsse

*Pressure regulators for drinking  
water, BIT Series F,  
1/8" and 1/4" connections*



Edelstahl Rundzylinder,  
Durchmesser von 32 bis 63 mm

*Round stainless steel cylinders,  
diameters from 32 to 63 mm*



Ventilinsel für den Spritzbereich in der  
Lebensmittelindustrie, Reihe HDM,  
EB 80, von 4 bis 16 Ansteuerungen

*Solenoid valve islands for Splash  
area, Series HDM, EB 80  
from 4 to 16 solenoid valves*



Verschraubungen aus bleifreien Messing  
Reihe F, für Rohre Ø 4 bis Ø 10 mm,  
Gewindeanschluss von M5 bis 1/2"

*Automatic fittings in unleaded brass  
Series F, tubes from Ø 4 to 10 mm,  
threads from M5 to 1/2"*



Push-On Verschraubungen aus AISI316  
Edelstahl, für Rohre Ø 6 bis Ø 10 mm;  
Gewindeanschluss von 1/8" bis 1/2"

*Push on fittings in AISI316 stainless steel,  
tubes from Ø 6 to Ø 10 mm,  
threads from 1/8" to 1/2"*



Verschraubungen aus bleifreien  
Messing Reihe F-E PLUS und F-NSF PLUS,  
für Rohre Ø 4 bis Ø 10 mm,  
Gewindeanschluss von M5 bis 1/2"

*Automatic fittings in unleaded brass  
Series F-E PLUS and F-NSF PLUS, tubes from  
Ø 4 to 10 mm, threads from M5 to 1/2"*



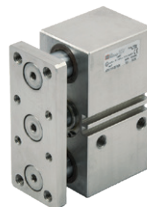
Durchflussregler aus AISI316 Edelstahl,  
Gewindeanschluss 1/8" bis 1/2"

*Flow regulators in AISI316 stainless  
steel, threads from 1/8" to 1/2"*



Verschraubungen aus AISI316  
Edelstahl, für Rohre Ø 4 bis Ø 12 mm,  
Gewindeanschluss von M5 bis 1/2"

*Automatic fittings in AISI316 stainless  
steel, tubes from Ø 4 to 12 mm,  
threads from M5 to 1/2"*



Edelstahlzylinder - spezielle  
Kundenlösungen

*Special cylinders in stainless steel*



Standard Verschraubungen aus  
AISI316 Edelstahl, Gewindeanschluss  
von 1/8" bis 1/2"

*Standard fittings in AISI316 stainless  
steel, threads from 1/8" to 1/2"*



#### ZERTIFIKATE / CERTIFICATIONS:

- CE 98/83	- NSF
- CE 1935/2004	- WRAS
- CE 10/2011	- ROHS
- DVGW	

